

# E&F Abbundwerk AG

Wangen an der Aare

Mosnang

Ostermundigen

## RETRO Kantholz

RETRO Kantholz ist vor allem für den dekorativen Einsatz geeignet. Es wird meist aus einem Vollholzquerschnitt geschnitten und verfügt teilweise über eine Baumkante welche den Retro Look noch verstärkt (starke Rissbildung). Die Querschnitte sind durch das Trocknen und die Oberflächenbehandlung unterschiedlich.

### Vorteile:

- Werkzeug schonend (ohne Nägel, Schrauben)
- ohne chemische Zusätze
- Technisch getrocknet



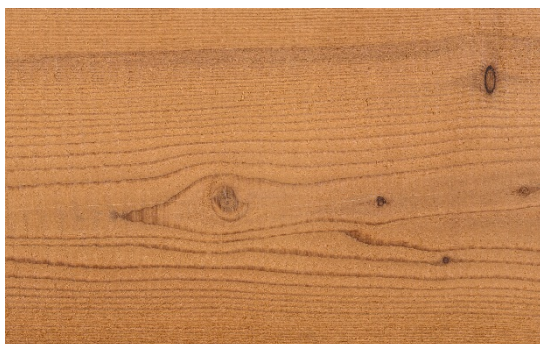
Fichte



Lärche

### Technische Daten

Holzart:	Fichte, auf Anfrage Lärche
Feuchtigkeit:	16 % +/- 2%
Qualität:	Klasse I/IV
Oberfläche:	sägeroh, gehakt und gebürstet
Dimensionen:	120x120 bis 200x200 (Einschnittmasse), andere Dimensionen und Längen auf Anfrage. Die Fertigmasse sind auf Grund des Schwindens bei der Trocknung und gewählten Oberflächenbehandlung ca. 5-10 mm kleiner.
Standardlänge:	4.00 und 5.00 m
Herkunft:	EU-Raum



Sägeroh



gehakt & gebürstet