

E&F Abbundwerk AG

Wangen an der Aare

Mosnang

Ostermundigen

Holzbau Planung

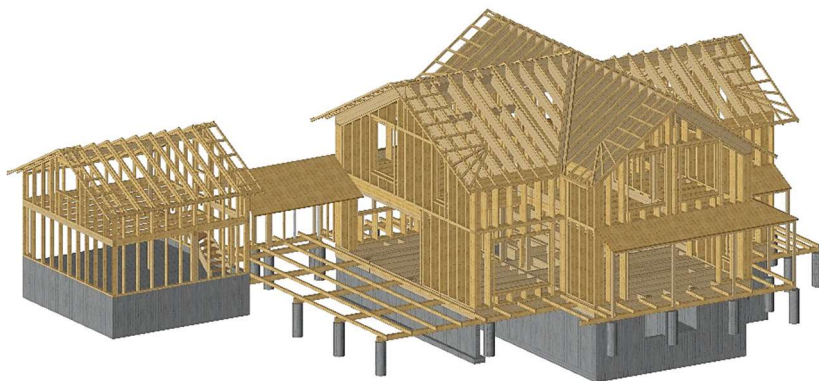
Planen Sie einen Neubau, sei es ein kleiner Carport oder eine grosse Produktionshalle, oder wollen Sie einen komplexen Umbau im Bestand realisieren?

Unser Planungsteam unterstützt Ihr Bauvorhaben unter Berücksichtigung ästhetischer, fachlicher und wirtschaftlicher Aspekte. In erster Linie beraten wir Zimmereibetriebe und bieten mit gut ausgebildeten Fachleuten, mit mehrjähriger Baustellenerfahrung einen kompetenten und praxisorientierten Partner. Gerne stehen wir aber auch Architekten und Bauherren als zielorientierter und umfassender Planer zu Verfügung und helfen bei der Verwirklichung Ihres Objekts.

Die Planungsabteilung ist auf die Standorte Wangen an der Aare, Mosnang und Ostermundigen verteilt. So können wir durch die Nähe zu unseren Kunden, zeitnah auf ihre Bedürfnisse und Anliegen eingehen.

Wir arbeiten mit modernsten EDV-Programmen im 2D/3D-Bereich, woraus die Daten für die Abbundmaschinen und alle erforderlichen Materiallisten generiert werden.

Gerne verarbeiten wir auch Ihre 3D-Dateien von diversen Zeichenprogrammen insbesondere Cadwork und SEMA für einen Lohnabbund. Nehmen Sie mit uns Kontakt auf. Wir helfen Ihnen gerne weiter.



Unsere Leistungen:

- Variantenstudie
- Konstruktionsvorschläge und Detailplanung
- Baueingabepläne

www.ef-abbundwerk.ch

- 3D Planung und Visualisierung
- 2D Werkplanung
- Material- und Stücklisten
- 3D Weiterverarbeitung für Lohnabbund
- Massaufnahmen mit Tachymeter + Absteckungen

